



# Hofatex® Therm NK

**Panneaux d'isolation en fibres de bois fabriqués selon la norme EN 13171 et EN 622**

Les systèmes de plancher, du fait de leur poids important dans la construction nécessitent des couches d'isolants capables de supporter des charges lourdes, tout en respectant les exigences physiques d'isolation acoustique et thermique.

Les panneaux d'isolation Hofatex® Therm NK supportent très bien les charges, ils correspondent au type WD. Ils sont assemblés par rainure / languette.

Outre l'utilisation classique sous des parquets de planchers jointifs, ils peuvent être utilisés sous des chapes. Ils sont recommandés pour leurs très bonnes propriétés d'isolation acoustique et thermique. Ils sont utilisables en rénovation ou pour les constructions neuves.

Ils peuvent aussi être utilisés dans le cas où un profil rainure/languette est indispensable: pour une isolation supplémentaire en sous-toiture, ou pour l'isolation extérieure des murs (sous un complexe pare-pluie obligatoire). Ils seront fixés directement sur les chevrons ou autre support à l'aide de clous ou des fixations adéquates.



**HOFATEX®**

H O F A T E X  
Cesta k Smrečine 5  
975 45 Banská Bystrica  
S L O V A K I A  
www.hofatex.eu

isolare con il legno

l'isolation par le bois

insulate with wood

dämmen mit Holz

izolujite drevom

## Hofatex® Therm NK

Fabriqué selon la norme EN 13171, EN 622  
Utilisation selon la norme DIN 4108-4

Rainure / languette.  
Utiliser les lattes NK pour les  
planchers parquet

**Isolation accrue dans plusieurs domaines:**

- Bruits d'impact
- Sons transmis dans l'air
- Froid montant

**Pour l'isolation des**

- Constructions neuves
- Rénovation
- Assainissement

**Utilisable pour:**

- Plancher bois
- Chapes ciment et anhydrides

Hofatex® Therm NK est dimensionnellement stable et résiste à la compression

Couvent pour les maisons bois ou en maçonnerie.

Produit techniquement fiable. Matériau de construction renouvelable dont les qualités écologiques font l'objet d'un contrôle constant

**Contrôle qualité:**

- LGA Nürnberg
- CSI Praha, Zlín

Matériau écologique d'origine végétale avec une certification externe

**Certification écologique et en matière de construction:**

- Institut für Baubiologie und Ökologie, Neubeuern

**Votre vendeur:**



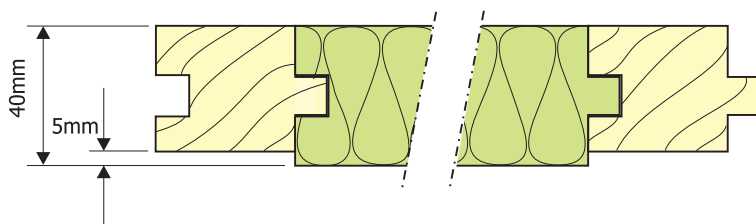
**NFB**  
Natural FiberBoard

# Hofatex® Therm NK

## Utilisations

La caractéristique des panneaux Hofatex® Therm NK est sa forte résistance à la compression. C'est pourquoi les éléments Hofatex® Therm NK se comportent très bien sous des chapes de ciment ou sous des structures en chapes anhydrides.

Pour installer un plancher en parquet bois, Hofatex® Therm NK offre une solution professionnelle grâce aux lattes EPICEA NK. Le système est rapidement installé, le profilage des lattes EPICEA assure une pose sans pont acoustique:



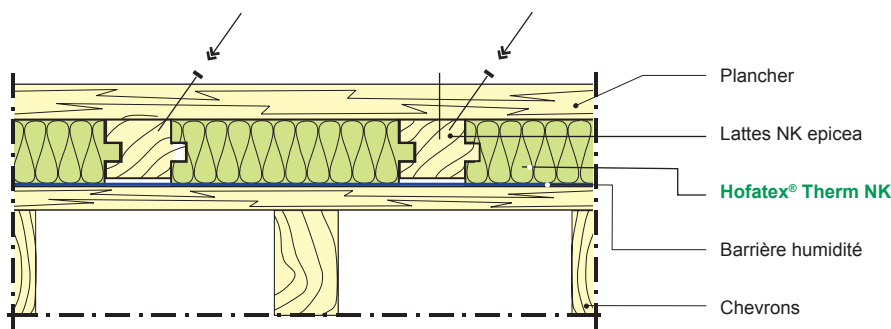
Les lattes de clouage EPICEA, d'une épaisseur inférieure de 4 mm à celle des NK empêchent le contact du plan porteur avec le sol: le vide ainsi créé réduit encore mieux la transmission des bruits.

La charge sur le plancher est aussi mieux répartie. Même dans le cas d'une pose flottante sur les panneaux Hofatex® Therm NK, cette configuration assurera une meilleure isolation acoustique tout en améliorant le confort de la marche.

Les lattes EPICEA NK sont collées longitudinalement. Ce qui assure une précision absolue d'ajustage et une forte résistance à la déformation.

Les panneaux NK sont fabriqués selon la norme EN 13171 et EN 622. Le contrôle qualité est assuré par un laboratoire indépendant. Les panneaux NK sont fabriqués à partir de bois de conifères : épicéa et sapin. Leur qualité écologique est certifiée par des organismes indépendants.

## Plancher Bois - Hofatex® Therm NK /lattes EPICEA



isolare con il legno

l'isolation par le bois

insulate with wood

dämmen mit Holz

izolujte drevom

## Hofatex® Therm NK

### Données techniques

Fabriqué selon la norme EN 13171, EN 622  
Utilisation selon la norme DIN 4108-4

**Conductivité thermique** (valeur nominale)  
 $\lambda_D = 0,039 \text{ W/m.K}$

**Facteur de résistance à la diffusion**  
 $\mu = 5$

**Capacité thermique spécifique**  
2 100 J/kgK

**Classement incendie** selon EN 13501-1  
E

**Classe du matériau** selon DIN 4102  
B2

**Densité / Masse volumique**  
150 kg/m<sup>3</sup>

**Absorption d'eau**  
 $\leq 2 \text{ kg/m}^2$

**Résistance à la tension**  
 $\geq 5 \text{ kPa}$

**Résistance à la compression**  
 $\geq 20 \text{ kPa}$

**Epaisseur** en mm  
40

**Format** en mm  
590 sur 1180

**Format (à languette)** en mm  
600 sur 1190

Lattes de clouage épicéa massif

**Dimensions** en mm  
35 x 50 x 2000

Les panneaux et les lattes doivent être stockés au sec, à plat et dans un endroit protégé.

